

INLEIDING

DORP inZICHT is een methodiek voor leefbaarheidsonderzoek in plattelandskernen. Deze van oorsprong Engelse techniek ('Village Appraisals') werd in 2000 door Steunpunt Opbouwwerk Meetjesland vertaald en naar de Vlaamse situatie overgezet. In 2001 werd in 5 Meetjeslandse dorpen een 'DORP inZICHT' georganiseerd in samenspraak met de respectievelijke gemeentebesturen.

Ook in Poeke vonden we een aantal mensen bereid om als initiatiefgroep in te staan voor de opstelling, uitvoering en verwerking van een dergelijke bevraging over het leven in Poeke en de verwachting die de inwoners er hebben.

De initiatiefgroep bestond oorspronkelijk uit Jan Denoulet, Gerda Van Den Branden, Anna Claeys, Frans Vandesteene, Lucien Dewinter, Sarah Wille, Jasmijn Van Cauwenberghe, Katja Quintyn, Mia Lanckriet, Bie Lamon, Leen Braeckman en Annie Hoste.

Aan de hand van folders, affiches en persberichten werd de bevolking, voorafgaand aan de verdeling van de enquête, ingelicht over de bedoeling van deze bevraging.

Vanaf 21 april werden de vragenlijsten persoonlijk verspreid bij alle inwoners van Poeke met de bedoeling het project te verduidelijken en de inwoners te motiveren om mee te werken aan dit project. De vragenlijsten werden 14 dagen later persoonlijk terug opgehaald.

Van de 170 vragenlijsten werden 134 verwerkbare exemplaren opgehaald.

Gedurende de maanden juli en augustus volgde de verwerking van de formulieren.

Dit rapport bevat de analyse van deze bevraging.

Hierin worden de resultaten van iedere vraag afzonderlijk weergegeven. De bekomen gegevens zijn voornamelijk optellingen van individuele scores op basis van het aantal respondenten voor die bepaalde vraag. Hierbij worden vrijwel steeds de procentuele resultaten vermeld.

Vooreerst worden enkele algemene resultaten besproken omtrent de respondenten (aantal, leeftijd en geslacht) in het hoofdstuk 'algemeen'.

Vervolgens komen – net zoals in de vragenlijst- twee delen aan bod: een huishoudelijk deel en een persoonlijk deel. De vragen uit het huishoudelijk deel konden slechts door één persoon uit het gezin worden beantwoord. De vragen uit het persoonlijk deel daarentegen konden door maximum 6 personen (vanaf 11 jaar) uit éénzelfde gezin worden ingevuld.

De vragen uit het persoonlijk deel werden tevens gegroepeerd per thema.

De conclusies uit dit rapport scheppen nieuwe kansen tot initiatieven.

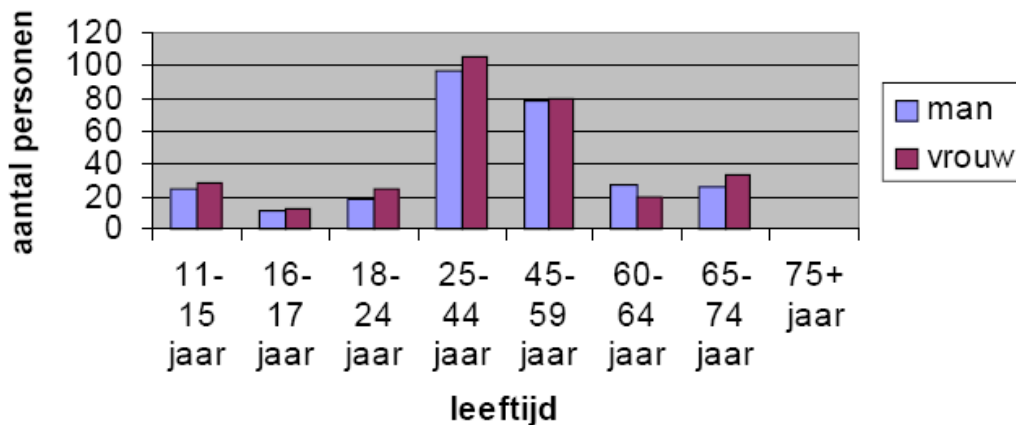
Het POEKE inZICHT – team

1 ALGEMEEN

In totaal werden 170 vragenlijsten verspreid. Hiervan werden er 134 ingevuld teruggegeven. Dit komt neer op 79% van het totaal. Dit is het percentage op basis van het aantal huishoudens in Poeke (170).

Per vragenlijst konden max. 6 personen (vanaf 11 jaar) hun antwoord weergeven. In totaal hebben 375 personen vanaf 11 jaar hun zegje gedaan via deze bevraging.

Leeftijd en geslacht van de respondenten



De grootste groep respondenten behoort tot de leeftijdscategorie 25-44 jaar. Dit is 33% van het totaal aantal respondenten.

48% van deze groep zijn mannen en 52% zijn vrouwen.

Hoe moeten de resultaten van dit onderzoek bekend worden gemaakt?

Meerdere antwoorden meerkeuzevraag

Door middel van een rapport	104	38%
Door middel van een bijeenkomst	63	23%
Door middel van een informatieblad in de brievenbus	207	77%
Door middel van een tentoonstelling	17	6%

SOORTEN VRAGEN

De vragenlijst bevatte zeven soorten vragen. Sommige waren snel en eenvoudig te beantwoorden, anderen waren meer complex en vroegen meer inspanning van de respondenten.

Elke soort vraag diende op een andere wijze te worden ingevuld, en vraagt dus ook een specifieke kijk op de gegevens.

Om hiermee rekening te kunnen houden werd in dit rapport het type vraagstelling steeds vermeld bij de desbetreffende vragen.

Hierna volgt een korte omschrijving van de verschillende soorten vragen:

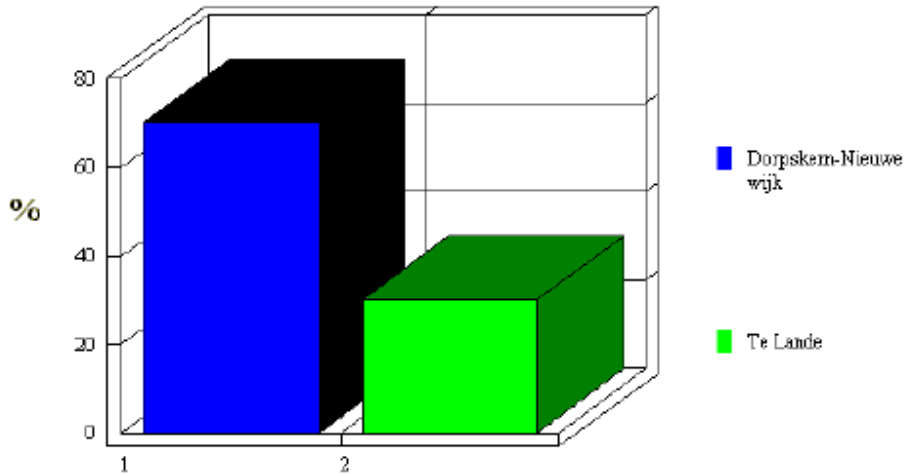
- Ja / nee vraag
Dit is een vraag die enkel met 'ja' of 'nee' kon worden beantwoord door het respectievelijke vakje aan te kruisen.
- Eén antwoord meerkeuzevraag
Dit type vraag houdt in dat er slechts één antwoord mocht aangekruist worden als antwoord op de vraag.
- Meerdere antwoorden meerkeuzevraag
Bij dit soort vragen kon men meerdere antwoorden aankruisen, maar het hoefde niet.
- Gecodeerde vraag
Bij dit type vragen werd geen kruisje ingevuld maar een cijfer. Dit cijfer komt overeen met een antwoord of een waardetoekenning als antwoord op een stelling.
- Open vraag
Bij dit soort vragen kon men niet kiezen uit een keuzelijst van antwoorden maar diende men een tekstje neerschrijven.
- Numerieke vraag
Als antwoord op de numerieke vragen diende men een cijfer weer te geven.
- Meerdere numerieke vraag
Bij meerdere numerieke vragen kon men meerdere aantallen invullen.

HUISHOUDELIJK DEEL

Waar woont u?

Eén antwoord meerkeuzevraag

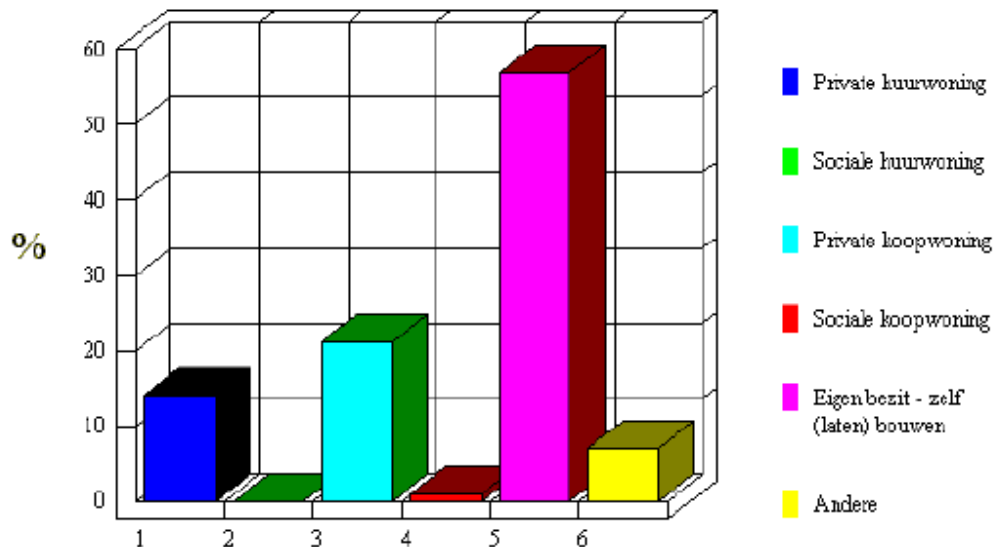
Dorpskern - Nieuwe wijk	94	70%
Te Lande	40	30%



Is uw woning?

Eén antwoord meerkeuzevraag

Private huurwoning	14%
Sociale huurwoning	0%
Private koopwoning	21%
Sociale koopwoning	1%
Eigen bezit - zelf (laten) bouwen	56%
Andere	7%



Duidt aan over hoeveel van de volgende motorvoertuigen uw gezin beschikt.

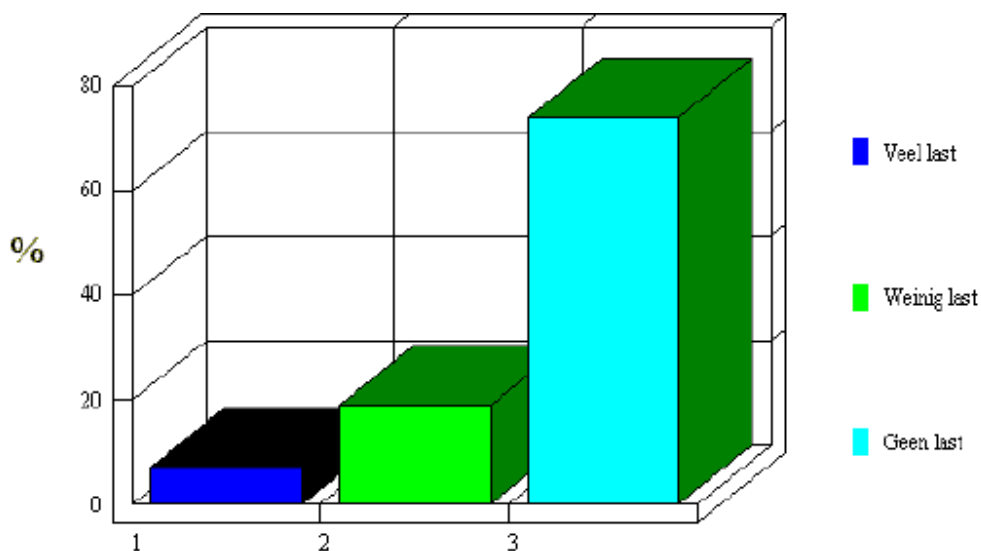
Meerdere numerieke antwoorden vraag

Bromfiets	10
Moto	8
Personenauto	165
Bestelwagen / busje	10
Vrachtwagen	1
Tractor	19
Andere	6

Hebt u last van overstroming bij hevige regen?

Eén antwoord meerkeuzevraag

Veel last 7%
Weinig last 19%
Geen last 73%



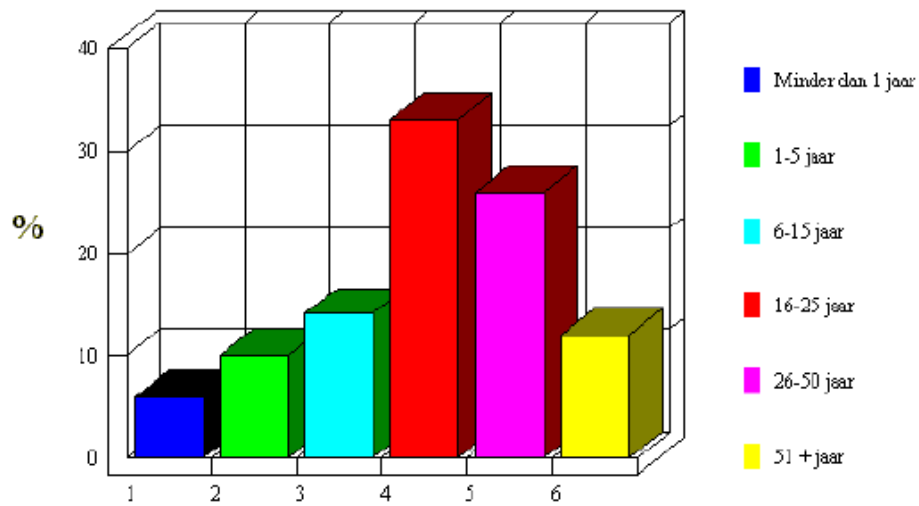
PERSOONLIJK DEEL

WONEN

Hoe lang woont u al in Poeke?

Eén antwoord meerkeuzevraag

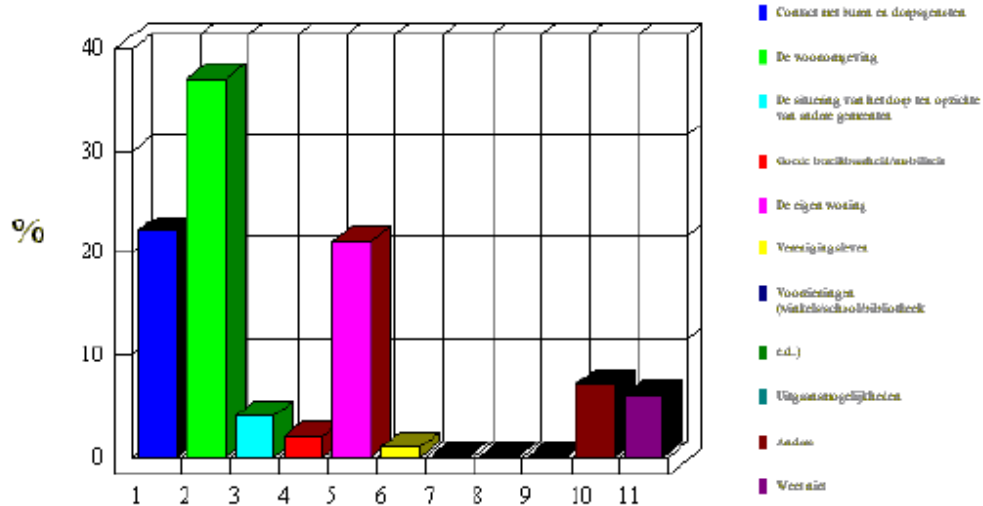
Minder dan 1 jaar	16	6%
1-5 jaar	29	10%
6-15 jaar	39	14%
16-25 jaar	94	33%
26-50 jaar	73	26%
51 + jaar	33	12%



Wat maakt het voor u aantrekkelijk om te wonen in Poeke?

Eén antwoord meerkeuzevraag

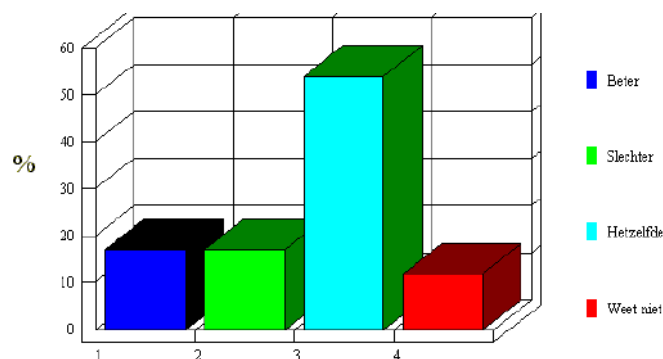
Contact met de dorpsgenoten	61	22%
De woonomgeving	102	36%
Situering ten opzichte van andere dorpen	11	4%
Goede bereikbaarheid/mobiliteit	6	2%
De eigen woning	57	21%
Verenigingsleven	4	1%
Voorzieningen (winkels/school/bibliotheek/...)	1	0%
Uitgaansmogelijkheden	0	0%
Andere	19	7%
Weet het niet	17	6%



Hoe is de kwaliteit van het leven in Poeke vergeleken met 10 jaar geleden? (enkel in te vullen door personen die langer dan 10 jaar in het dorp wonen)

Eén antwoord meerkeuzevraag

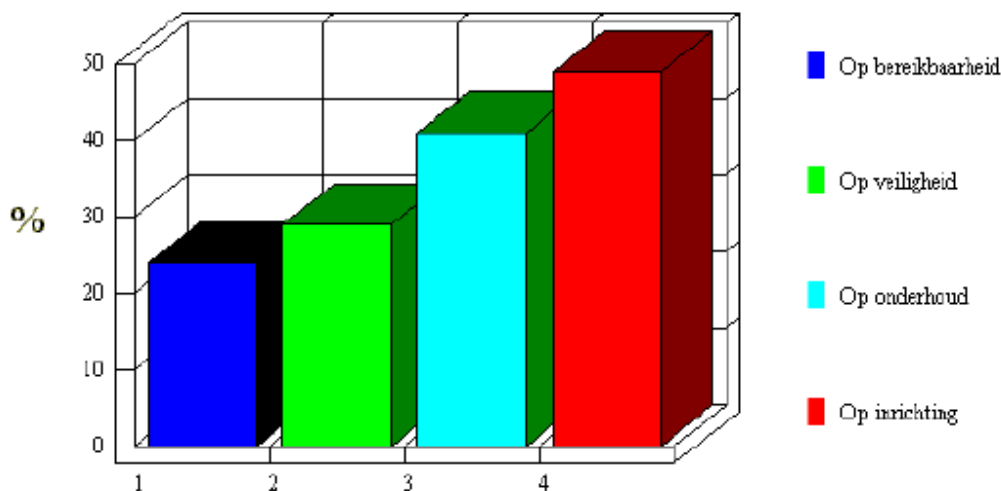
Beter	36	17%
Slechter	36	17%
Hetzelfde	114	54%
Weet niet	25	12%



Op welk(e) punt(en) vindt u dat er in Poeke iets verbeterd kan worden?

Meerdere antwoorden meerkeuzevraag

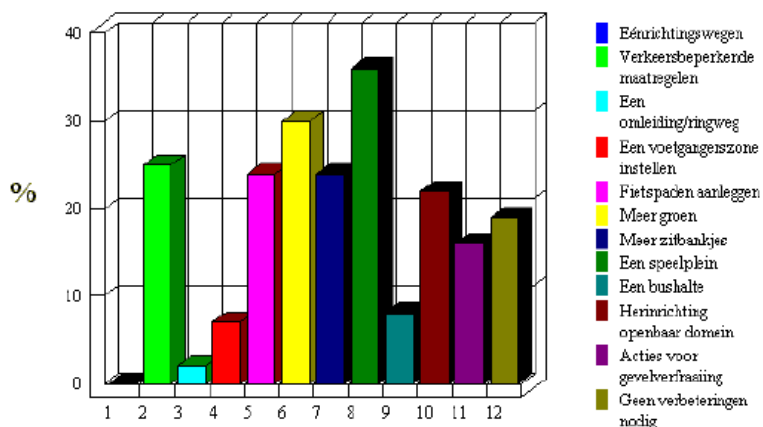
Op bereikbaarheid	58	24%
Op veiligheid	69	29%
Op onderhoud	99	41%
Op inrichting	118	49%



Denkt u dat het centrum van Poeke verbeterd kan worden door de volgende voorstellen?

Meerdere antwoorden meerkeuzevraag

Eenrichtingswegen	0	0%
Verkeersbeperkende maatregelen	66	25%
Een omleiding / ringweg	5	2%
Een voetgangerszone instellen	18	7%
Fietspaden aanleggen	62	24%
Meer groen	78	30%
Meer zitbankjes	63	24%
Een speelplein	95	36%
Een bushalte	20	8%
Herinrichting openbaar domein	57	22%
Acties voor gevelverfraaiing	42	16%
Geen verbeteringen nodig	51	20%



Wat is uw mening over de huizen die de afgelopen 10 jaar in Poeke gebouwd zijn?

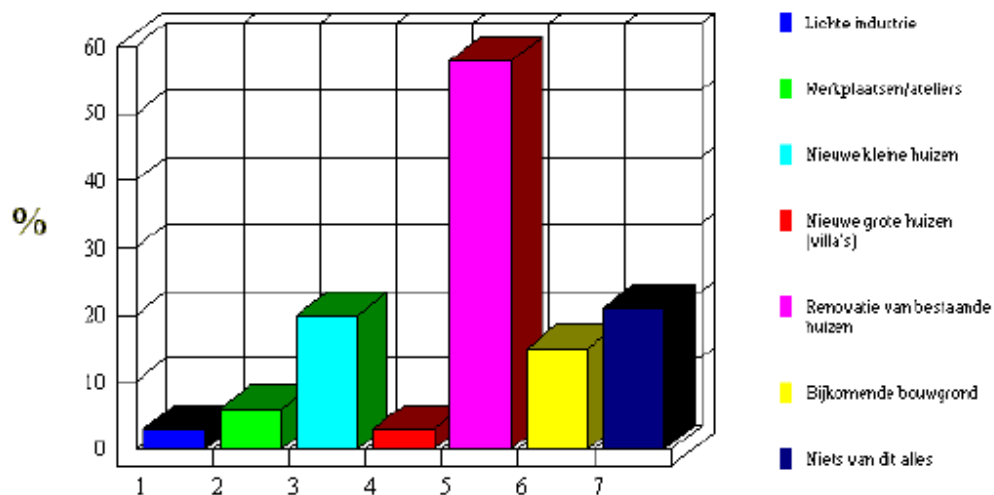
Meerdere antwoorden meerkeuzevraag

Goed	130	47%
Te veel nieuwbouw	9	3%
Te weinig nieuwbouw	22	8%
Te dure huizen	10	4%
Te grote huizen	1	0%
Te kleine huizen	6	2%
Op verkeerde locatie	10	4%
Geen mening	94	35%

Welk soort bouwontwikkeling zou u steunen in Poeke?

Meerdere antwoorden meerkeuzevraag

Lichte industrie	7	3%
Werkplaatsen / ateliers	16	6%
Nieuwe kleine huizen	55	20%
Nieuwe grote huizen (villa's)	9	3%
Renovatie van bestaande huizen	158	58%
Bijkomende bouwgrond	42	16%
Niets van dit alles	58	21%

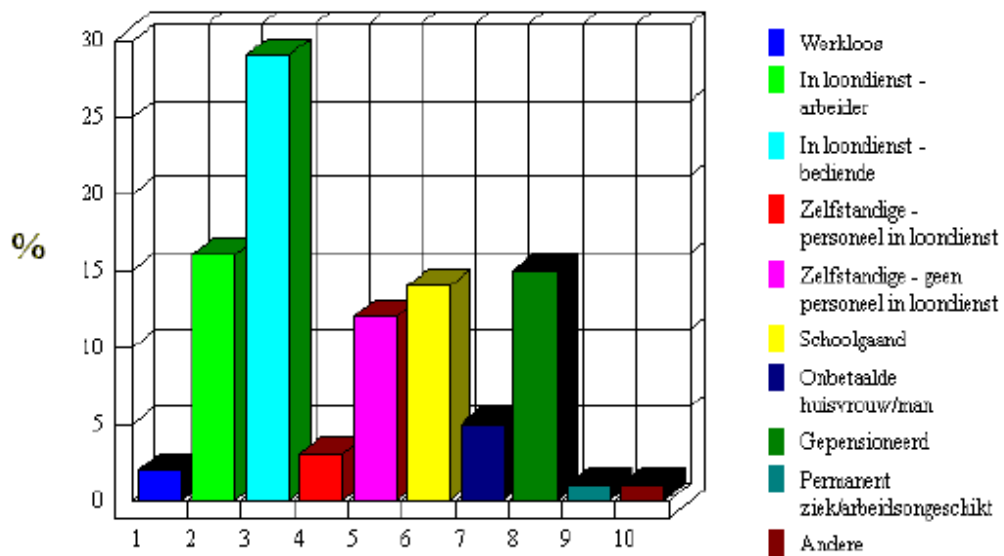


WERKEN

Bent u op dit moment?

Eén antwoord meerkeuzevraag

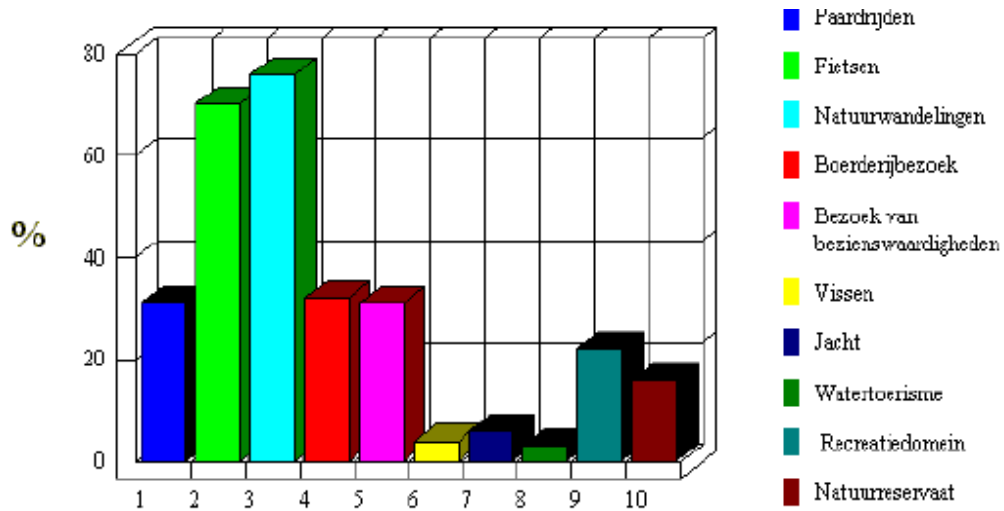
Werkloos	6	2%
In loondienst - arbeider	45	16%
In loondienst - bediende	82	30%
Zelfstandige - personeel in loondienst	9	3%
Zelfstandige - geen personeel in loondienst	34	12%
Schoolgaand	38	14%
Onbetaalde huisvrouw / man	14	5%
Gepensioneerd	42	15%
Permanent ziek / arbeidsongeschikt	4	1%
Andere	4	1%



Welke van deze toeristische activiteiten zijn geschikt voor Poeke?

Meerdere antwoorden meerkeuzevraag

Paardrijden	82	31%
Fietsen	187	70%
Natuurwandelingen	203	76%
Boerderijbezoek	85	32%
Bezoek van bezienswaardigheden	84	32%
Vissen	11	4%
Jacht	17	6%
Watertoerisme	8	3%
Recreatiedomein	59	22%
Natuurreservaat	43	16%

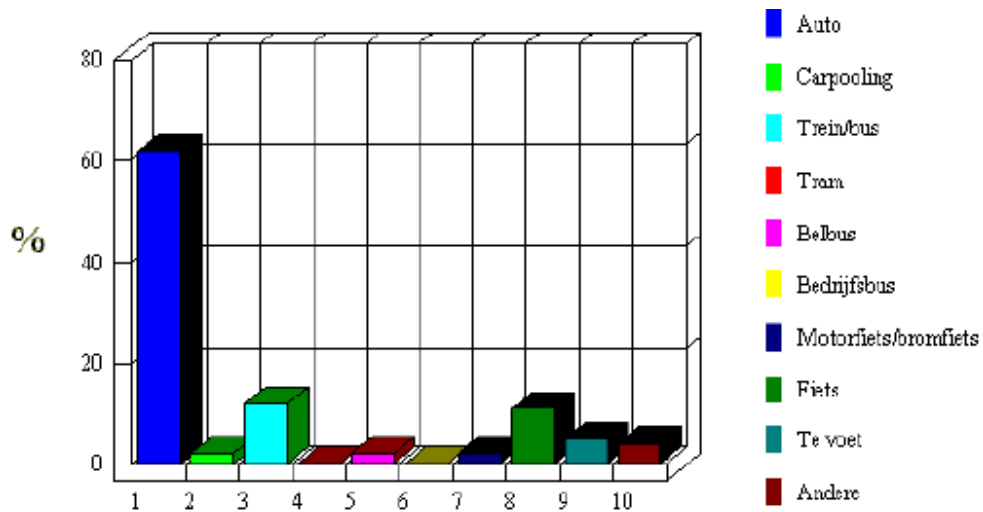


TRANSPORT EN MOBILITEIT

Wat is uw belangrijkste vervoersmiddel naar uw werk, opleiding of studie?

Eén antwoord meerkeuzevraag

Auto	151	61%
Carpooling	5	2%
Trein / bus	30	12%
Tram	0	0%
Belbus	5	2%
Bedrijfsbus	0	0%
Motorfiets / bromfiets	6	2%
Fiets	26	11%
Te voet	13	5%
Andere	9	4%

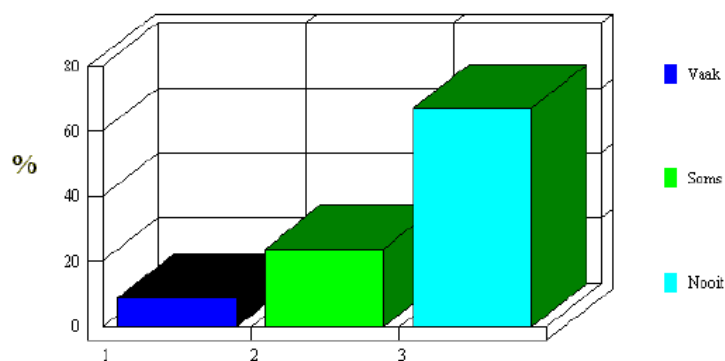


17

Ondervindt u vervoersproblemen om van Poeke naar andere plaatsen te gaan?

Eén antwoord meerkeuzevraag

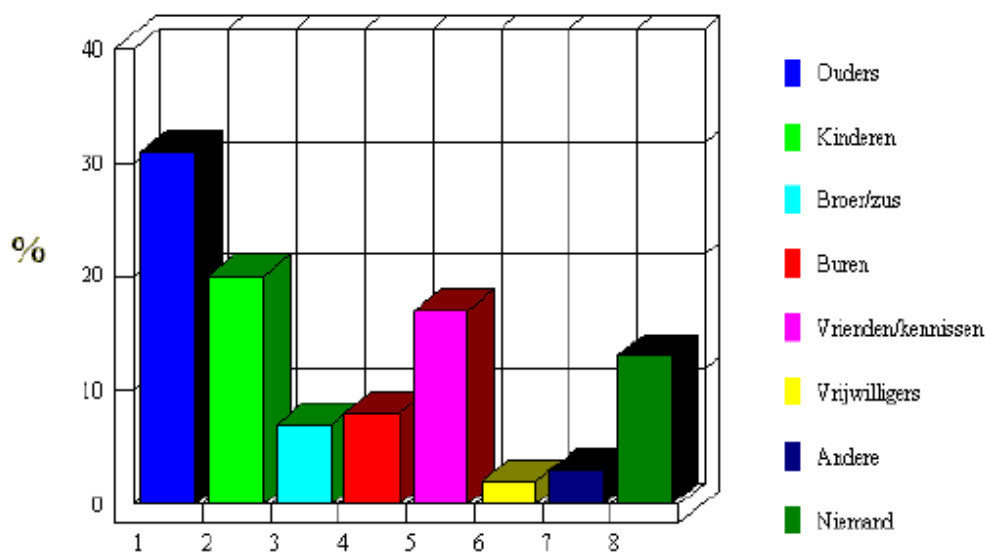
Vaak	25	9%
Soms	64	24%
Nooit	178	66%



Indien u geen wagen ter beschikking hebt, op wie kunt u beroep doen voor vervoer met de auto?

Eén antwoord meerkeuzevraag

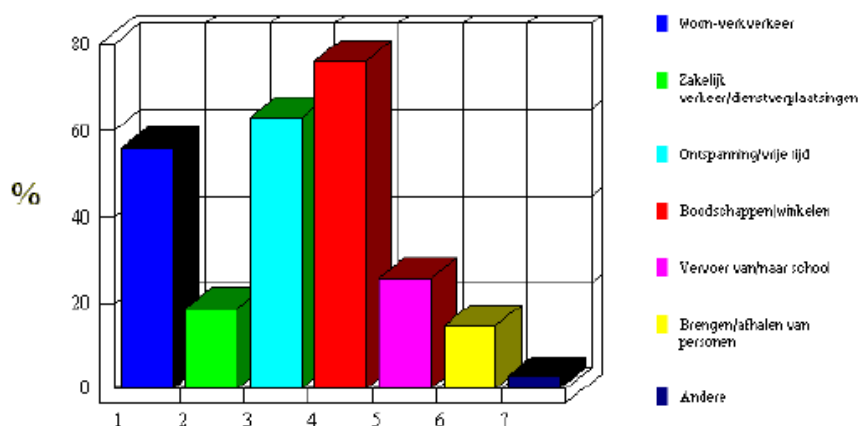
Ouders	72	31%
Kinderen	46	20%
Broer / zus	16	7%
Buren	18	8%
Vrienden / kennissen	40	17%
Vrijwilligers	5	2%
Andere	6	3%
Niemand	30	13%



Indien u beschikt over een auto, waarvoor gebruikt u hem dan?

Meerdere antwoorden meerkeuzevraag

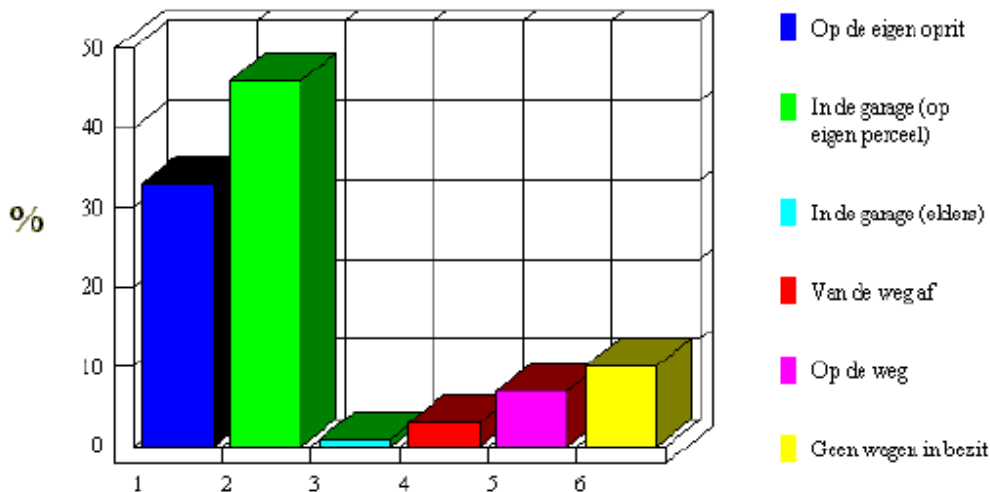
Woon-werkverkeer	131	56%
Zakelijk verkeer / dienstverplaatsingen	44	19%
Ontspanning / vrije tijd	146	62%
Boodschappen / winkelen	176	75%
Vervoer van / naar school	60	26%
Brengen / afhalen van personen	34	15%
Andere	8	3%



Als u thuis bent, waar parkeert u dan uw auto meestal?

Eén antwoord meerkeuzevraag

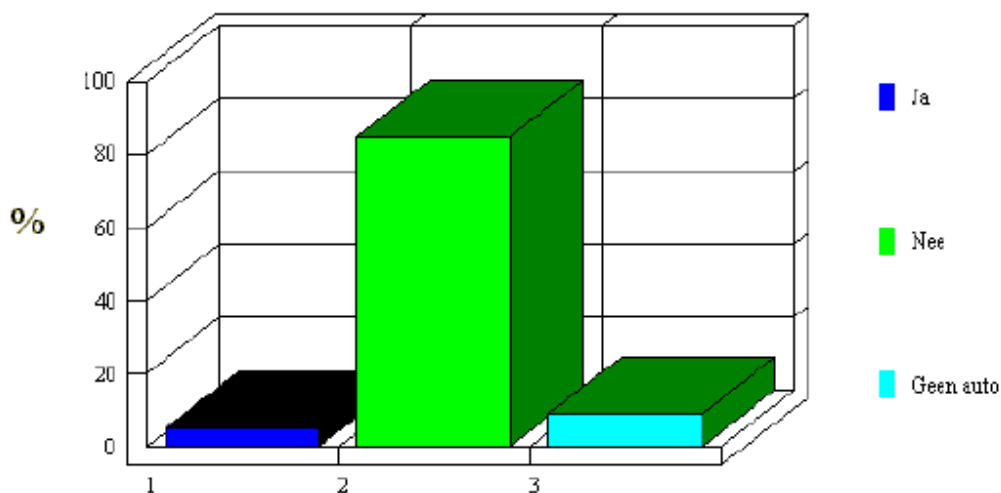
Op de eigen oprit	81	33%
In de garage (op eigen perceel)	113	45%
In de garage (elders)	2	1%
Van de weg af	8	3%
Op de weg	18	7%
Geen wagen in bezit	24	10%



Ondervindt u parkeerproblemen in de omgeving van uw woning?

Eén antwoord meerkeuzevraag

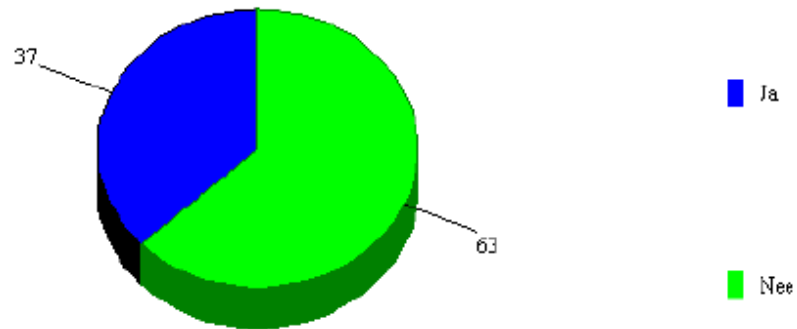
Ja	13	5%
Nee	212	85%
Geen auto	23	9%



Indien u een wagen bezit, zou u bereid zijn zich in te zetten voor een vervoersservice voor minder mobiele?

Eén antwoord meerkeuzevraag

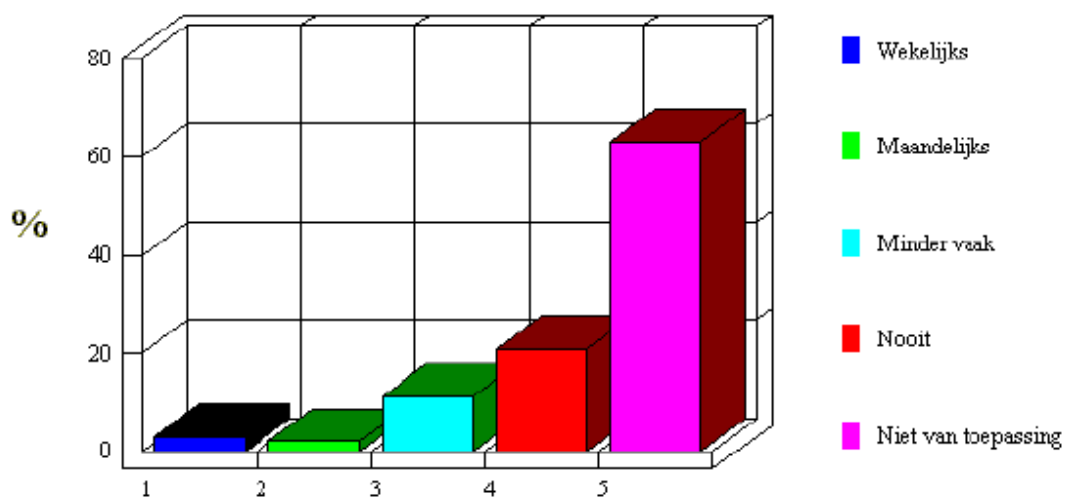
Ja	82	37%
Nee	140	63%



Zou u als passagier gebruik maken van een minder mobiele vervoersservice?

Eén antwoord meerkeuzevraag

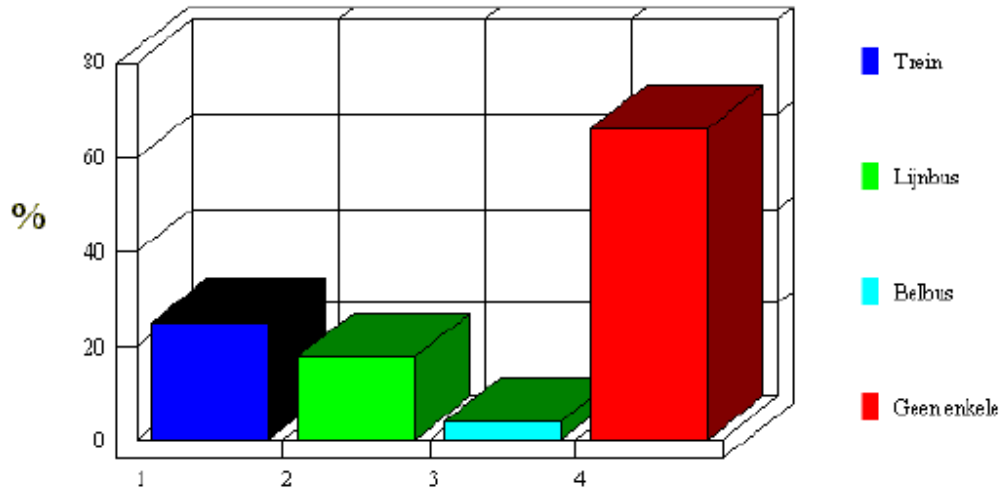
Wekelijks	8	3%
Maandelijks	5	2%
Minder vaak	29	11%
Nooit	53	21%
Niet van toepassing	163	63%



Van welke van de volgende openbare vervoersdiensten maakt u gebruik?

Meerdere antwoorden meerkeuzevraag

Trein	69	25%
Lijnbus	50	18%
Belbus	11	4%
Geen enkele	183	66%



Hoe beoordeelt u de lijnbusdienst op de volgende punten?

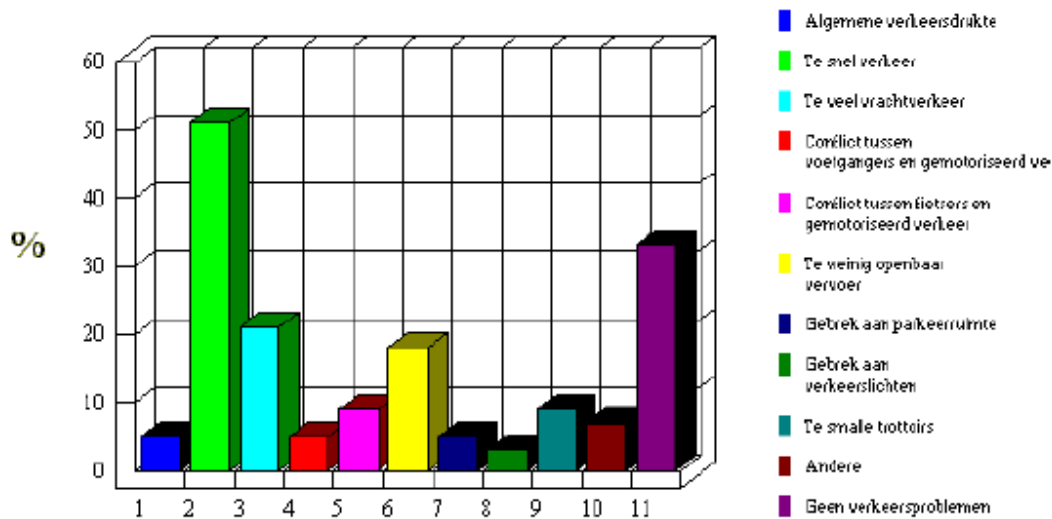
Gecodeerde vraag

	goed		redelijk		slecht		Geen mening	
Route	57	29%	31	16%	4	2%	87	45%
Dienstregeling	25	13%	31	16%	9	5%	81	41%
Bereikbaarheid	60	31%	31	16%	9	5%	69	36%
Stiptheid	53	27%	29	15%	6	3%	80	41%
Kostprijs	15	8%	48	25%	23	12%	80	41%
Snelheid	35	8%	35	18%	17	9%	77	40%
Comfort van de bus	35	18%	43	22%	7	4%	81	42%
Aantal bushaltes	61	31%	26	13%	10	5%	71	37%
In en uitstap	53	27%	27	14%	6	3%	78	40%
Comfort bushalte	65	34%	20	13%	9	5%	71	37%
Informatievoorziening	26	13%	48	25%	20	10%	72	37%
Aansluiting ander openbaar vervoer	17	9%	30	16%	24	12%	94	49%

Vindt u dat de volgende verkeersproblemen zich voordoen in Poeke?

Meerdere antwoorden meerkeuzevraag

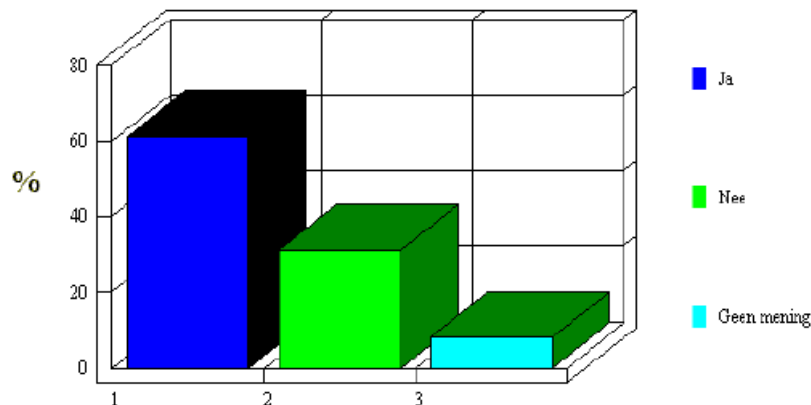
Algemene verkeersdrukke	13	5%
Te snel verkeer	136	50%
Te veel vrachtverkeer	56	21%
Conflicte tussen voetgangers en gemotoriseerd verkeer	13	5%
Conflicte tussen fietsers en gemotoriseerd verkeer	24	9%
Te weinig openbaar vervoer	48	18%
Gebrek aan parkeerruimte	13	5%
Gebrek aan verkeerslichten	8	3%
Te smalle trottoirs	23	9%
Andere	20	8%
Geen verkeersproblemen	88	33%



Vindt u dat er ergens "gevaarlijke punten" zijn op de wegen van Poeke?

Eén antwoord meerkeuzevraag

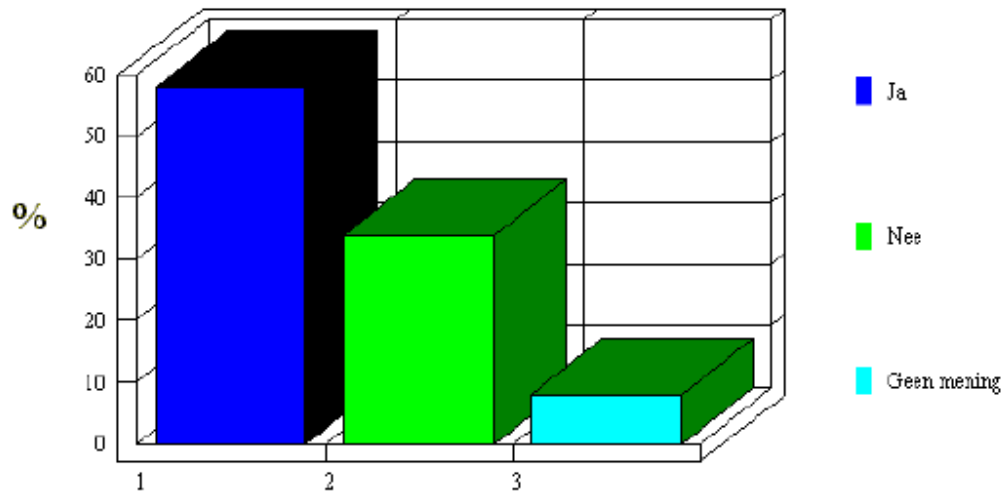
Ja	166	61%
Nee	84	31%
Geen mening	22	8%



Vindt u dat er te snel gereden wordt op de wegen in Poeke?

Eén antwoord meerkeuzevraag

Ja	165	58%
Nee	96	34%
Geen mening	22	8%

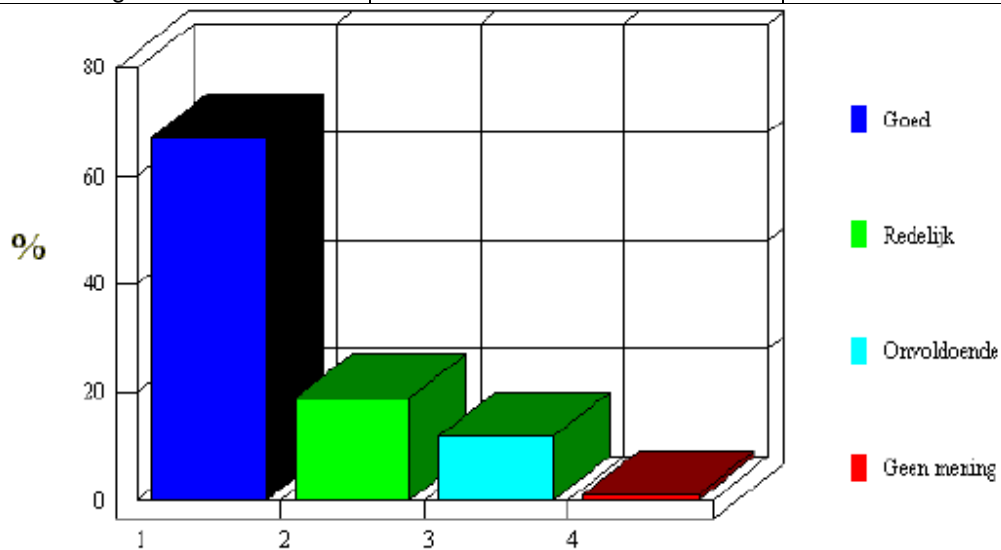


INRICHTING VAN WEGEN

Hoe Beoordeelt u de straatverlichting in Poeke?

Eén antwoord meerkeuzevraag

Goed	190	68%
Redelijk	53	19%
Onvoldoende	35	12%
Geen mening	4	1%



Hoe beoordeelt u de toestand van de volgende zaken?

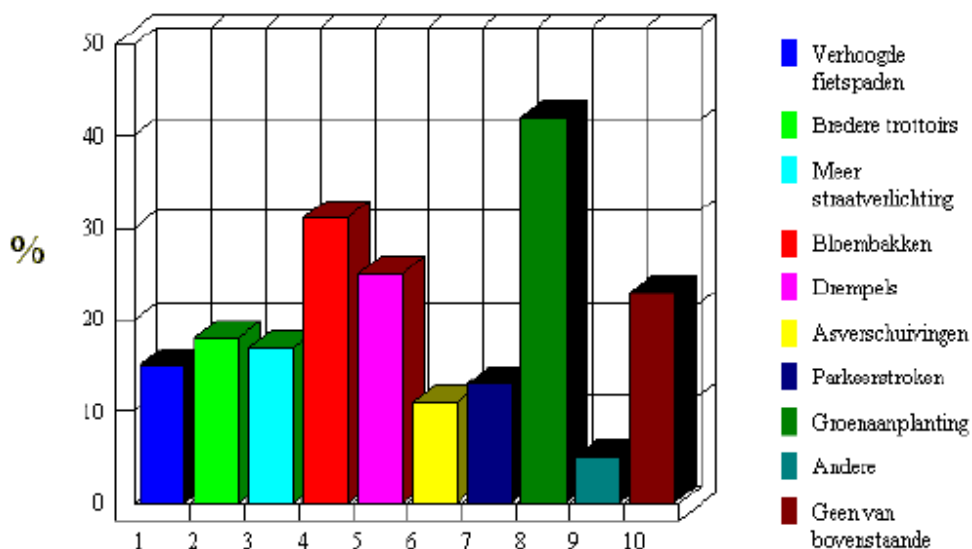
Gecodeerde vraag

	goed		redelijk		slecht		Geen mening	
Wegen	128	48%	102	38%	13	5%	6	2%
Trottoirs	70	27%	101	38%	54	21%	12	5%
Fietspaden	122	46%	63	24%	34	13%	7	3%
Wandelwegen	75	29%	61	23%	46	17%	35	13%
Ruiterpaden	6	2%	9	3%	25	10%	143	54%
Bermen	28	11%	58	22%	86	33%	51	19%

In verband met de inrichting van wegen, wat van het volgende zou u graag in Poeke willen zien?

Meerdere antwoorden meerkeuzevraag

Verhoogde fietspaden	41	15%
Bredere trottoirs	48	18%
Meer straatverlichting	44	17%
Bloembakken	83	31%
Drempels	66	25%
Asverschuivingen	28	11%
Parkeerstroken	34	13%
Groenaanplanting	113	42%
Andere	13	5%
Geen van bovenstaande	60	23%



VEILIGHEID

Wat is uw mening over de dienstverlening van de volgende voorzieningen voor Poeke?

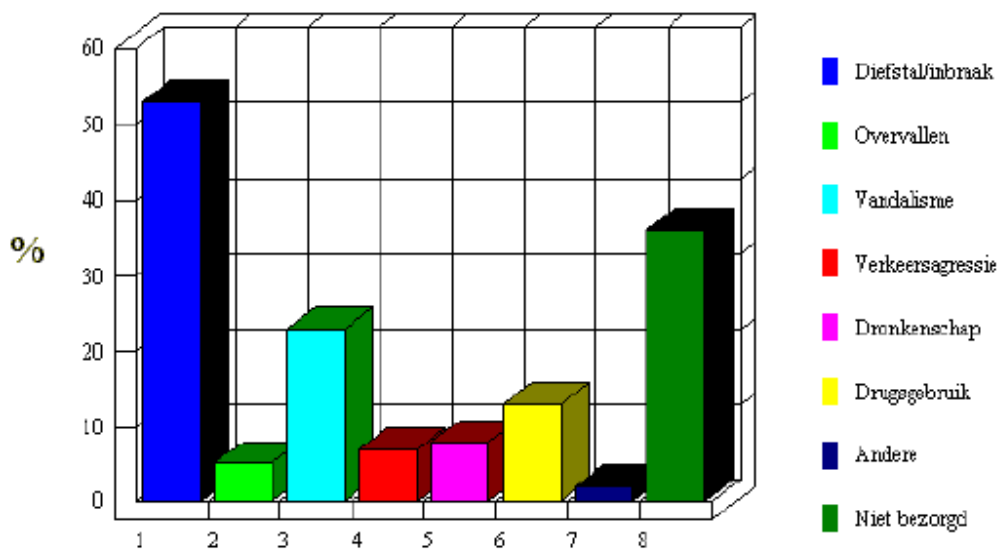
Gecodeerde vraag

	goed		redelijk		slecht		Geen mening	
Brandweer	108	44%	37	15%	10	4%	77	32%
Rijkswacht	94	39%	43	18%	18	7%	65	27%
Politie	99	41%	44	18%	25	10%	60	25%
Civiele bescherming	31	13%	12	5%	8	3%	127	52%
Leger	17	7%	4	2%	8	3%	149	61%

Maakt u zich zorgen over criminaliteit en asociaal gedrag in Poeke, en zo ja, om welke vormen gaat het dan?

Meerdere antwoorden meerkeuzevraag

Diefstal / inbraak	138	52%
Overvallen	12	5%
Vandalisme	60	23%
Verkeersagressie	18	7%
Dronkenschap	20	8%
Drugsgebruik	33	13%
Andere	5	2%
Niet bezorgd	94	36%



GEZONDHEIDSVORZIENINGEN 31

In welke mate ondervindt u problemen om de volgende voorzieningen te bereiken?

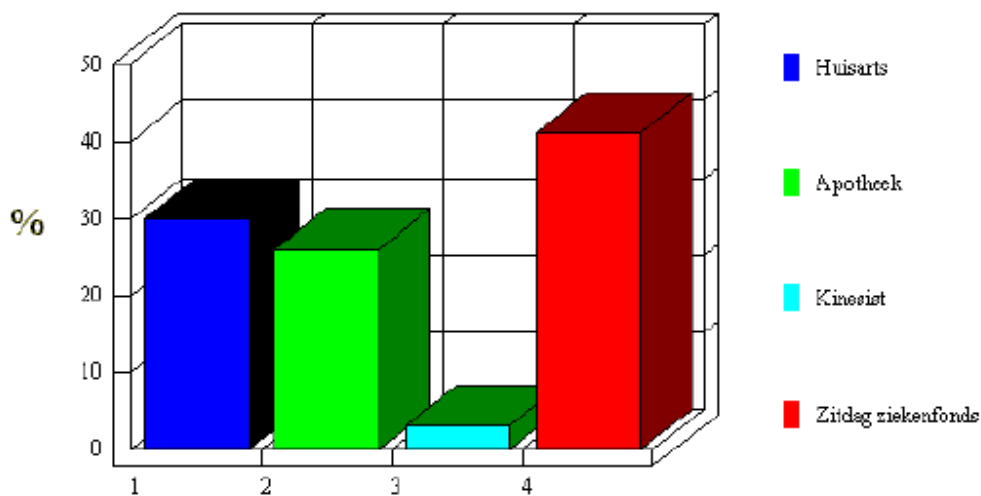
Gecodeerde vraag

	vaak		soms		nooit	
Ziekenhuis	7	3%	25	11%	180	81%
Huisarts	4	2%	14	6%	192	86%
Specialist	9	4%	22	10%	179	80%
Apotheek	8	4%	11	5%	190	85%
Tandarts	5	2%	8	4%	193	86%
Opticien	6	3%	11	5%	190	85%
Andere medische voorziening	5	2%	11	5%	178	80%

Welke van de volgende voorzieningen zijn wenselijk in Poeke?

Meerdere antwoorden meerkeuzevraag

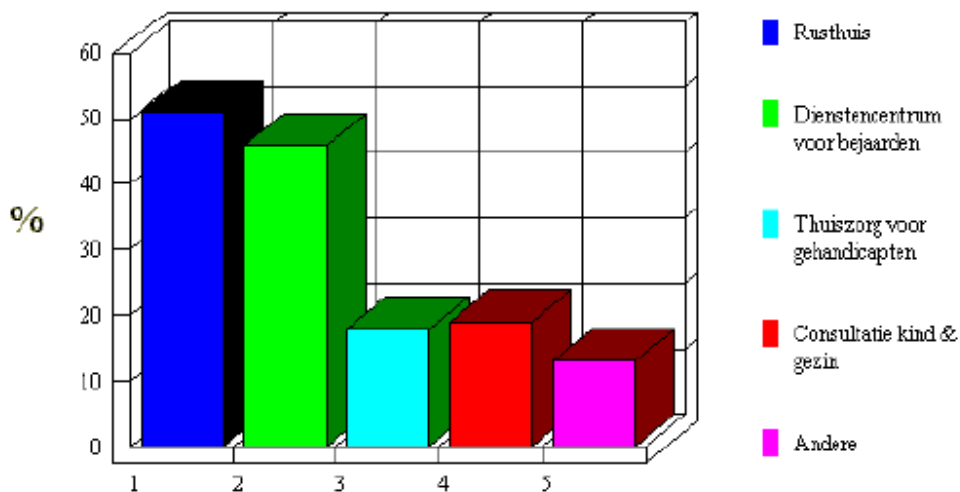
Huisarts	65	30%	
Apotheek	56	26%	
Kinesist		6	3%
Zitdag ziekenfonds	87	41%	



Is er behoefte aan de volgende voorzieningen in Poeke?

Meerdere antwoorden meerkeuzevraag

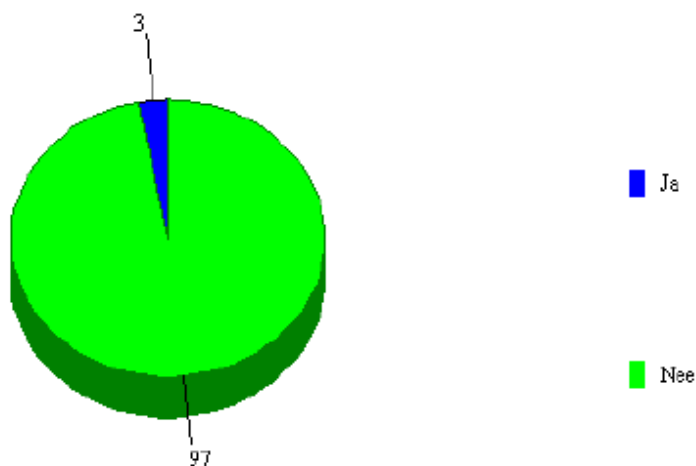
Rusthuis	87	51%
Dienstencentrum voor bejaarden	79	47%
Thuiszorg voor gehandicapten	31	18%
Consultatie kind & gezin	33	19%
Andere	22	13%



Zijn er aanpassingen nodig aan uw woning omwille van uw ouderdom / handicap / gezondheidsprobleem?

Eén antwoord meerkeuzevraag

Ja	8	3%
Nee	245	97%

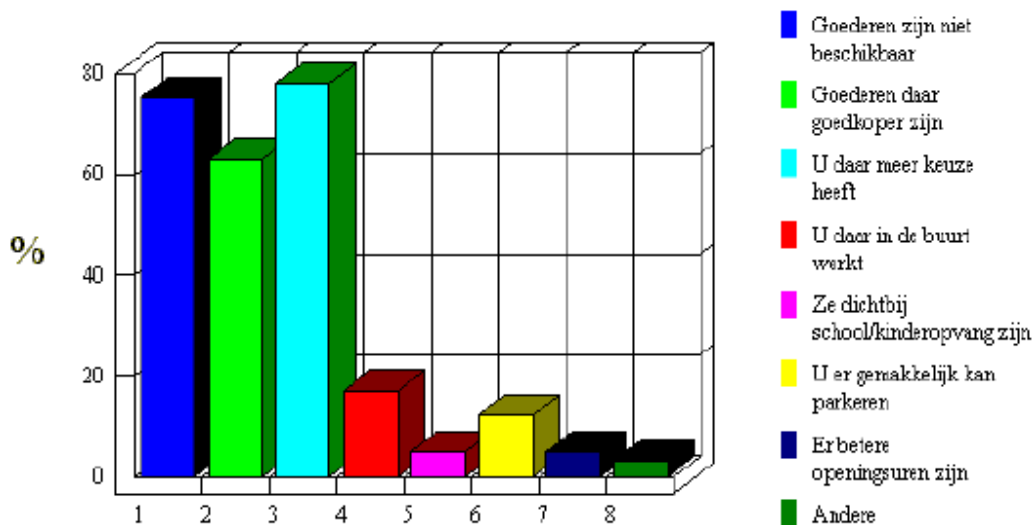


COMMERCIEËLE VOORZIENINGEN

Indien u meestal winkelt buiten Poeke, is dat omdat?

Meerdere antwoorden meerkeuzevraag

Goederen zijn niet beschikbaar	196	74%
Goederen daar goedkoper zijn	166	63%
U daar meer keuze hebt	204	77%
U daar in de buurt werkt	45	17%
Ze dichtbij school / kinderopvang zijn	13	5%
U er gemakkelijk kan parkeren	32	12%
Er betere openinguren zijn	13	5%
Andere	8	3%



Waar koopt u meestal het volgende?

Gecodeerde vraag

	Eigen dorp		Eervolgend dorp		Grotere gemeente of stad		grootwarenhuis		postorder	
Brood en banket	156	60%	65	25%	20	8%	8	3%	0	0%
Kruideniersvragen	25	10%	70	27%	67	26%	70	27%	0	0%
Vers fruit en groente	37	14%	57	22%	76	30%	60	23%	0	0%
Vlees	8	3%	121	47%	56	22%	32	13%	0	0%
Vis	0	0%	67	26%	105	40%	41	16%	0	0%
Kleding	0	0%	9	4%	199	77%	25	10%	2	1%
Schoonmaakproducten	8	3%	46	18%	93	36%	75	29%	1	0%
Electronische goederen	0	0%	9	4%	169	65%	38	15%	0	0%
Boeken/muziek	1	0%	10	4%	167	65%	25	10%	9	4%
meubels	0	0%	1	0%	185	72%	27	11%	0	0%

Indien de volgende voorzieningen in Poeke werden ingevoerd, hoe vaak zou u er gebruik van maken?

Gecodeerde vraag

wekelijks maandelijks zelden nooit weet niet

	wekelijks		maandelijks		zelden		nooit		Weet niet	
Bakker	191	74%	5	2%	15	6%	1	0%	11	4%
Slager	182	71%	11	4%	20	8%	5	2%	10	4%
kruidenier	155	60%	16	6%	25	10%	3	1%	12	5%
Kapper	24	9%	53	21%	69	27%	49	19%	15	6%
café	27	11%	22	9%	62	24%	74	29%	20	8%
wasserette	3	1%	42	%	26	10%	153	60%	16	6%
Frituur	43	17%	53	21%	60	24%	46	18%	8	3%
Supermarkt	162	63%	20	8%	15	6%	9	4%	11	4%
Marktdag	82	32%	42	17%	40	16%	28	11%	20	8%

Als de volgende huis-aan-huis-voorzieningen in Poeke werden ingevoerd, hoe vaak zou u er gebruik van maken?

Gecodeerde vraag

	Wekelijks		maandelijks		zelden		nooit		Weet niet	
Groenteboer	65	27%	20	8%	44	18%	76	31%	32	13%
Melkboer	59	24%	12	5%	30	12%	97	40%	28	11%
Kapper	10	4%	23	9%	42	17%	118	48%	29	2%
Visboer	32	13%	42	17%	33	14%	86	35%	25	10%
Wasserette	3	1%	2	1%	30	12%	158	64%	23	9%
IJsboer	11	5%	60	25%	53	22%	72	29%	24	9%
Bakker	99	40%	2	1%	21	9%	81	33%	27	11%
Winkel	65	27%	11	5%	20	8%	90	37%	47	19%

Hoe beoordeelt u de kwaliteit / dienstverlening van de volgende voorzieningen?

Gecodeerde vraag

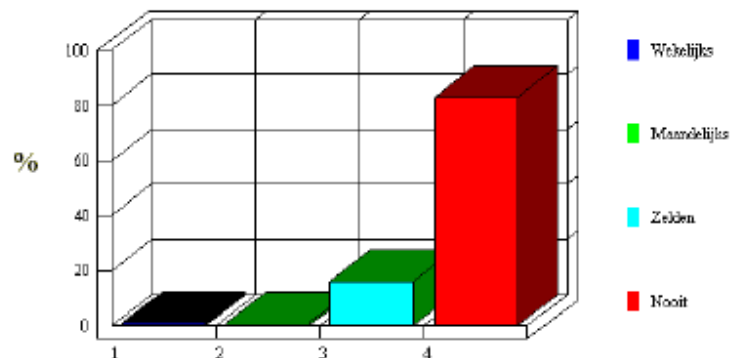
	goed		redelijk		slecht		Geen mening	
Gemeentebestuur	103	42%	78	32%	20	8%	31	13%
Polderbestuur	5	2%	6	3%	2	1%	160	66%
Ziekenfonds	93	38%	45	19%	11	5%	64	26%
Vakbond	35	15%	30	12%	7	3%	111	45%
Postkantoor	81	34%	44	18%	23	10%	53	22%
Bibliotheek	112	46%	27	11%	11	5%	61	25%
Containerpark	91	38%	38	16%	30	12%	44	18%
Telefooncel	47	19%	32	13%	9	4%	104	43%
Openbaar toilet	5	2%	3	1%	38	16%	135	55%

OPENBARE VOORZIENINGEN

Gebruikt u wel eens de plaatselijke telefooncel(len)?

Eén antwoord meerkeuzevraag

Wekelijks	3	1%
Maandelijks	2	1%
Zelden	43	16%
Nooit	228	82%



Wat is uw mening over de kwaliteit van de volgende algemene voorzieningen in Poeke?

Gecodeerde vraag

	goed		redelijk		slecht		Geen mening	
Watervoorziening	172	67%	11	4%	9	4%	13	5%
Gasnet	104	40%	5	2%	6	2%	34	13%
Elektriciteitsnet	193	75%	27	11%	10	4%	5	2%
Vuilnisophaling	184	71%	36	14%	14	5%	5	2%
Straatverlichting	167	65%	57	22%	12	5%	3	1%
Schoonmaken van straten/trottoirs	132	51%	49	19%	30	12%	25	10%
Sneeuw ruimen/zout strooien	102	39%	58	23%	36	14%	22	9%
Kabeldistributie	175	68%	29	11%	8	3%	10	4%
Telefoonontvangst	186	72%	26	10%	10	4%	5	2%
GSM ontvangst	44	17%	53	21%	91	36%	10	4%
Internetontvangst	41	16%	26	10%	39	15%	31	12%

Moet het volgende gerealiseerd worden in Poeke?

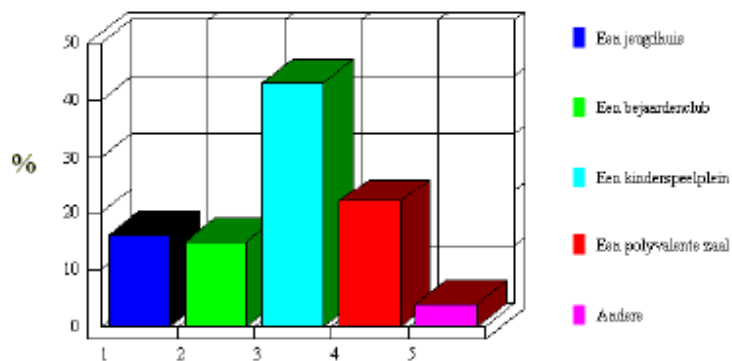
Gecodeerde vraag

	ja		nee		Geen mening	
Balspelen voor kinderen	102	42%	35	14%	70	29%
Speelvoorzieningen	172	70%	22	9%	38	16%
Voetbalwedstrijden	58	24%	75	31%	67	28%
Kinderboerderij	71	29%	63	26%	68	28%
Dorpsfeesten	140	57%	25	10%	40	17%
Dorpsraad	87	36%	43	18%	60	25%

Welke voorziening zou u het meest wenselijk vinden in Poeke?

Meerdere antwoorden meerkeuzevraag

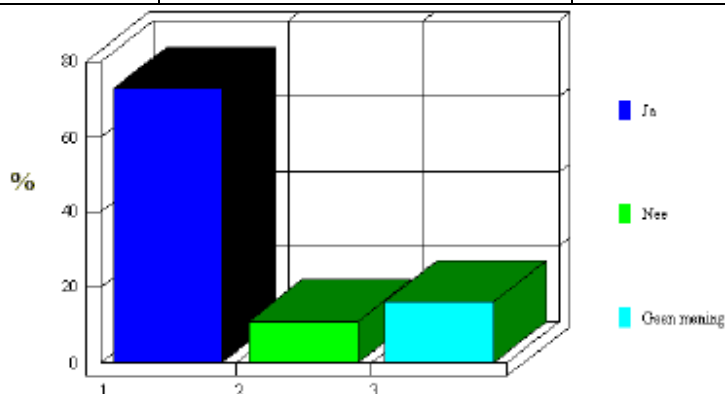
Een jeugdhuis	39	16%
Een bejaardenclub	37	15%
Een kinderspeelplein	105	43%
Een polyvalente zaal	53	22%
Andere	10	4%



Vindt u dat er open plekken in Poeke moeten komen voor zitbanken/ontmoetingsplaatsen of als speelterrein voor kinderen?

Eén antwoord meerkeuzevraag

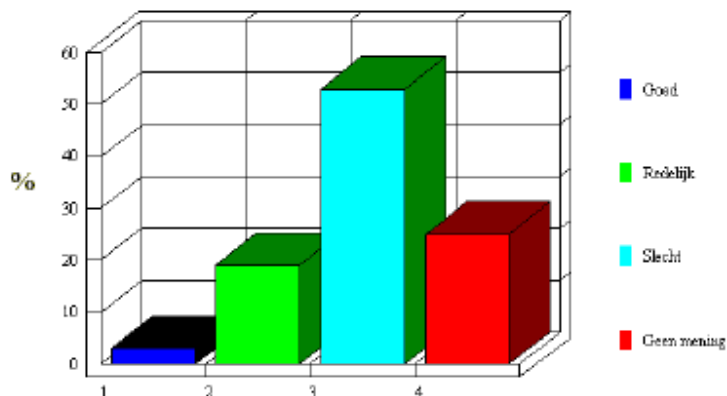
Ja	190	73%
Nee	28	11%
Geen mening	42	16%



Hoe vindt u de inrichting van het speelterrein?

Eén antwoord meerkeuzevraag

Goed	8	3%
Redelijk	46	19%
Slecht 1	31	52%
Geen mening	63	25%



In welke mate zijn de volgende voorzieningen belangrijk voor het dorpsleven?

Gecodeerde vraag

zeer belangrijk niet zo geen mening
belangrijk belangrijk

	Ze er be lang rijk		be lang rijk		Niet zo be lang rijk		Geen me ning	
School	140	56%	46	19%	28	11%	17	7%
Bibliotheek	83	33%	107	43%	27	11%	10	4%
Parochiezaal	106	42%	78	31%	32	13%	16	6%

Dorpscafé	89	36%	75	30%	50	20%	21	8%
Dorpswinkel	132	53%	74	30%	21	8%	11	4%

Hoe vaak zou u gebruik maken van de volgende voorzieningen in Poeke?

Gecodeerde vraag

dagelijks wekelijks maandelijks zelden nooit

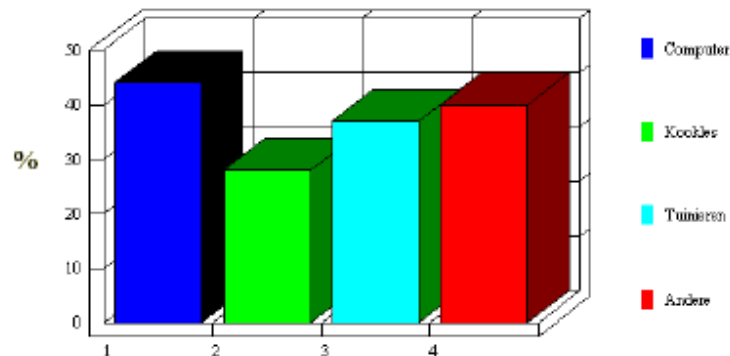
	dagelijks		wekelijks		maandelijks		zelden		nooit	
Ziekenfonds	7	3%	12	5%	113	48%	57	25%	27	12%
Vakbond	0	0%	3	1%	32	14%	82	36%	74	32%
Postkantoor	9	4%	59	26%	81	35%	54	23%	10	4%
Containerpark	4	2%	78	34%	91	39%	26	11%	8	4%
Openbaar toilet	3	1%	8	4%	12	5%	73	32%	104	45%
Dorpshuis	1	1%	7	3%	37	16%	89	39%	53	23%
Cultuurraad	0	0%	4	2%	18	8%	87	38%	76	33%
Sportraad	1	0%	10	4%	21	9%	73	32%	85	37%
Jeugdraad	1	0%	11	5%	19	8%	73	32%	85	37%

VRIJE TIJD EN VERENIGINGSLEVEN

Indien de volgende cursussen in Poeke zouden worden georganiseerd, welke zou u bijwonen?

Meerdere antwoorden meerkeuzevraag

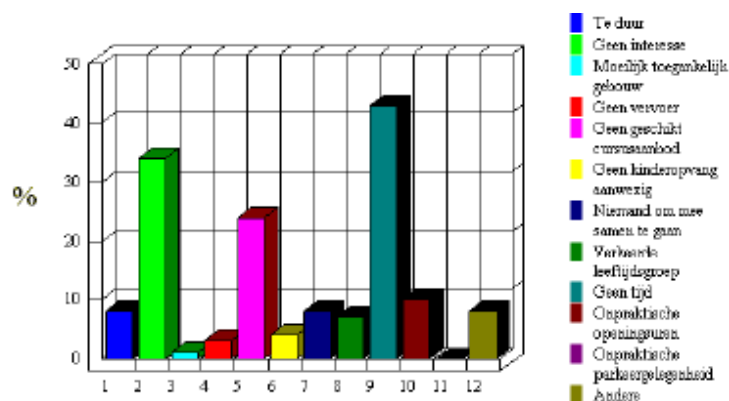
Computer	82	44%
Kookles	53	29%
Tuinieren	68	37%
Andere	75	40%



Indien u geen cursussen / activiteiten volgt - wat is de reden?

Meerdere antwoorden meerkeuzevraag

Te duur	16	8%
Geen interesse	73	34%
Moeilijk toegankelijk gebouw	3	1%
Geen vervoer	7	3%
Geen geschikt cursusaanbod	51	24%
Geen kinderopvang aanwezig	9	4%
Niemand om mee samen te gaan	16	8%
Verkeerde leeftijdsgroep	14	7%
Geen tijd	91	43%
Onpraktische openingsuren	21	10%
Onpraktische parkeergelegenheid	0	0%
Andere	17	8%



Weet u welke activiteiten er georganiseerd worden door de volgende lokale instellingen?

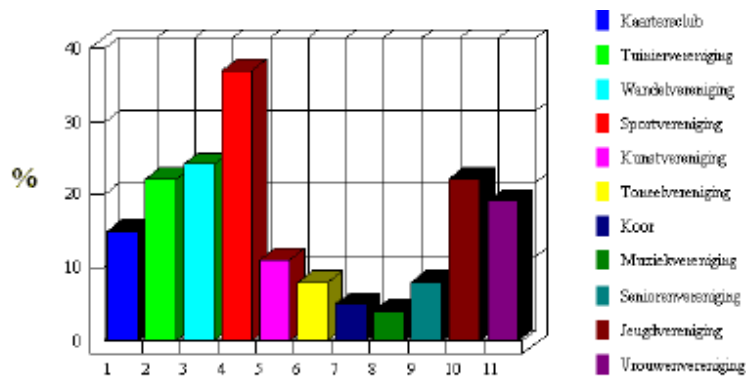
Gecodeerde vraag

	ja		nee		Geen interesse	
Het gemeentebestuur van Poeke	130	56%	57	25%	33	14%
De jeugdvereniging in Poeke	95	42%	88	38%	32	14%
De dorpsvereniging in Poeke	123	53%	64	28%	28	12%
De sportvereniging	84	37%	83	36%	41	18%
De muziekvereniging	45	20%	103	45%	52	23%
De sociaal-culturele vereniging	59	26%	88	38%	51	22%

Aan welke verenigingen / activiteiten zou u deelnemen in Poeke indien aanwezig?

Meerdere antwoorden meerkeuzevraag

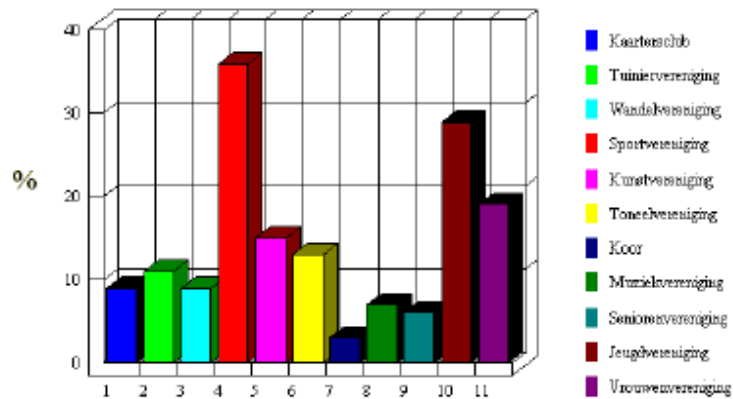
Kaartersclub	25	15%
Tuiniervereniging	37	22%
Wandervereniging	42	24%
Sportvereniging	63	37%
Kunstvereniging	19	11%
Toneelvereniging	13	7%
Koor	8	5%
Muziekvereniging	7	4%
Seniorenvereniging	14	8%
Jeugdvereniging	37	22%
Vrouwenvereniging	32	19%



Zou u bereid zijn te helpen met de organisatie van de volgende verenigingen en / of hun activiteiten?

Meerdere antwoorden meerkeuzevraag

Kaartersclub	9	9%
Tuiniervereniging	11	11%
Wandervereniging	9	9%
Sportvereniging	37	36%
Kunstvereniging	15	15%
Toneelvereniging	13	13%
Koor	3	3%
Muziekvereniging	7	7%
Seniorenvereniging	6	6%
Jeugdvereniging	30	29%
Vrouwenvereniging	20	19%



Zijn de volgende jeugdvoorzieningen of -verenigingen in Poeke?

Gecodeerde vraag

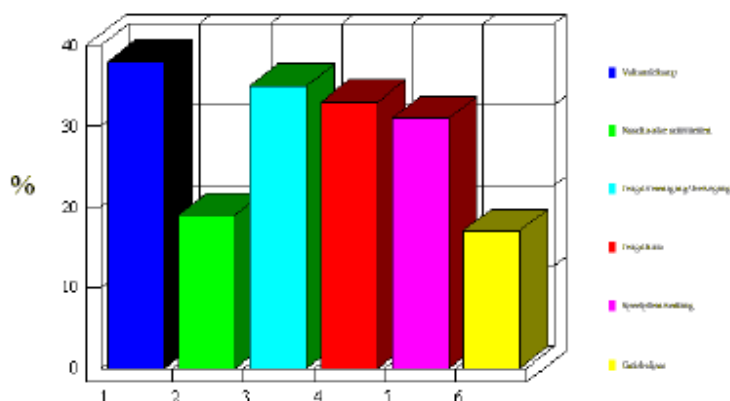
goed redelijk slecht geen mening

	goed		redelijk		slecht		Geen mening	
VKSJ	69	30%	20	9%	6	3%	110	47%
KLJ	17	7%	8	4%	7	3%	131	57%
JEUGDVRIENDEN	69	30%	27	12%	9	4%	101	43%
ANDERE	17	7%	4	2%	2	1%	93	40%

Bent u bereid zich in te zetten voor de volgende vrije tijd activiteiten voor jongeren?

Meerdere antwoorden meerkeuzevraag

Vakantiekamp	20	39%
Naschoolse activiteiten	10	19%
Jeugdvereniging / -beweging	18	35%
Jeugdhuis	17	33%
Speelpleinwerking	16	31%
Grabbelpas	9	17%



Wat is uw mening over de activiteiten van plaatselijke verenigingen voor:

Gecodeerde vraag

	goed		redelijk		slecht		Geen mening	
Kinderen tot 10 jaar	29	14%	15	7%	14	6%	107	50%
Jongeren tussen 11-16	19	9%	20	9%	30	14%	96	45%
Personen tussen 17-25 10	5%	12	6%	32	15%	102	47%	
Personen tussen 26-60 23	11%	21	10%	26	12%	106	49%	
Personen ouder dan 60	29	14%	14	6%	10	5%	115	54%

Waar neemt u deel aan de volgende activiteiten?

Gecodeerde vraag

Poeke Lotenhulle elders geen idee

	Poeke		Lotenhulle		elders		Geen idee	
Voetbal	4	2%	13	6%	8	4%	149	70%
Wielclub en mountainbike	3	1%	5	2%	7	3%	150	70%
Boogschieten	1	1%	1	1%	0	0%	157	74%
Vinkensport	4	2%	6	3%	0	0%	151	71%
Biljarten	1	1%	1	1%	4	2%	154	72%
Tennis	1	1%	7	3%	6	3%	145	68%
Basketbal	1	1%	1	1%	4	2%	155	73%
Jogging	18	9%	1	1%	3	1%	142	67%
Wandelen	40	19%	5	2%	20	9%	109	51%
Gevechtssport	3	1%	0	0%	2	1%	156	73%
Zwemmen	1	1%	0	0%	65	31%	104	49%
Andere	6	3%	1	1%	50	24%	82	9%

Heeft Poeke het volgende nodig?

Gecodeerde vraag

ja nee geen mening

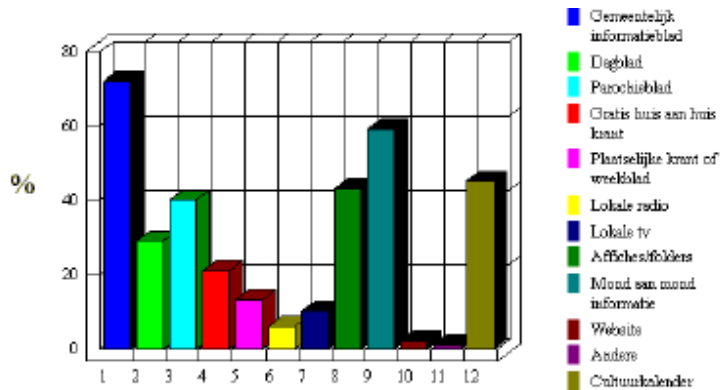
	ja		nee		Geen mening	
Buitensportvoorziening	83	40%	40	19%	67	32%
Binnensportvoorziening	60	29%	46	22%	66	32%
Skateboardvoorziening	51	24%	49	23%	65	31%
Basketbalveld	45	22%	48	23%	74	35%
Volleybalveld	35	17%	54	26%	73	35%
Voetbalveld	61	29%	51	24%	61	29%
Andere	30	14%	25	12%	74	35%

INFORMATIEVOORZIENINGEN

Waar haalt u meestal uw informatie over wat er gebeurt in Poeke?

Meerdere antwoorden meerkeuzevraag

Gemeentelijk informatieblad	190	72%
Dagblad	75	29%
Parochieblad	105	39%
Gratis huis aan huis krant	54	21%
Plaatselijke krant of weekblad	34	13%
Lokale radio	16	6%
Lokale tv	26	10%
Affiches / folders	114	43%
Mond aan mond informatie	154	58%
Website	4	2%
Andere	2	1%
Cultuurkalender	119	45%

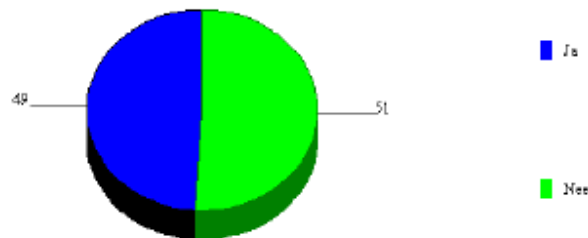


LOKAAL BELEID

Bent u geïnteresseerd in de politiek van uw dorp?

Ja / nee vraag

Ja	123	49%
Nee	130	51%



Zou u meer informatie wensen over de plannen van het gemeentebestuur voor uw dorp?

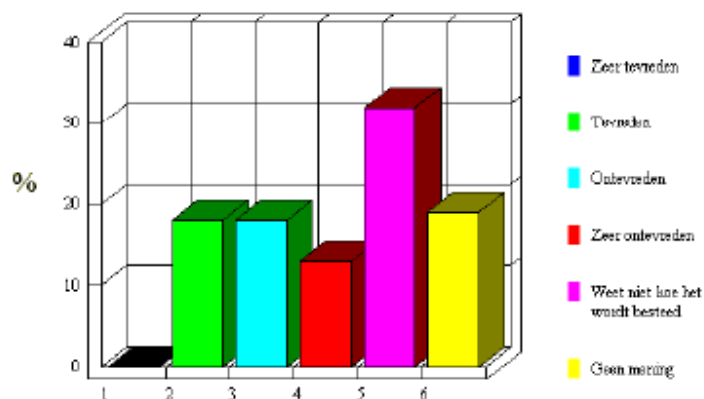
Eén antwoord meerkeuzevraag

Ja	197	75%
Nee	29	11%
Weet niet	35	13%

Het gemeentebestuur is bevoegd om belasting te innen. Bent u tevreden over de manier waarop dit geld wordt besteed?

Eén antwoord meerkeuzevraag

Zeer tevreden	1	0%
Tevreden	47	18%
Ontevreden	47	18%
Zeer ontevreden	34	13%
Weet niet hoe het wordt besteed	86	33%
Geen mening	50	19%



Bent u als inwoner van Poeke over het algemeen tevreden over het gemeentebestuur?

Eén antwoord meerkeuzevraag

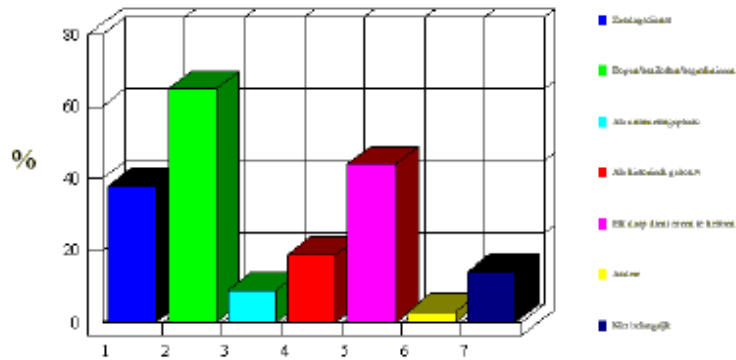
Zeer tevreden	12	5%
Tevreden	157	58%
Ontevreden	33	12%
Zeer ontevreden	10	4%
Geen mening	55	21%

RELIGIEUZE VOORZIENINGEN

Waarvoor is de kerk van Poeke belangrijk voor u?

Meerdere antwoorden meerkeuzevraag

Zondagsdienst	99	38%
Dopen / bruiloften / begrafenissen	170	64%
Als ontmoetingsplaats	23	9%
Als historisch gebouw	50	19%
Elk dorp dient er een te hebben	117	44%
Andere	8	3%
Niet belangrijk	38	14%



Zou u het een goed idee vinden dat de kerk ook gebruikt wordt voor het houden van (klassieke) concerten?

Eén antwoord meerkeuzevraag

Ja	135	51%
Nee	60	23%
Geen mening	67	26%

Zou u het een goed idee vinden dat de kerk wordt gebruikt voor het houden van (klassieke) concerten?

Ja	135	51%
Nee	60	23%
Geen mening	67	26%

Hoe vindt u de staat van het kerkhof?

Eén antwoord meerkeuzevraag

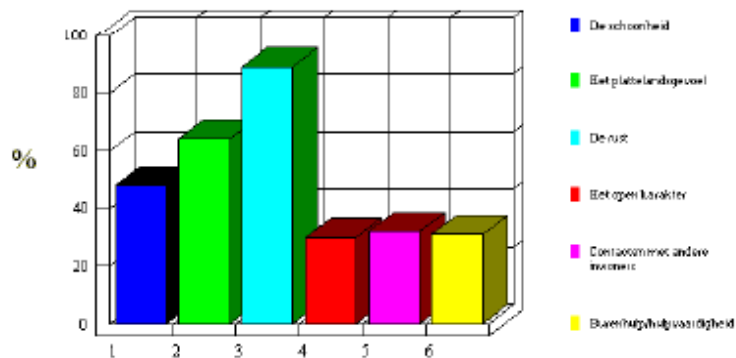
Zeer goed	23	9%
Goed	158	59%
Zeer slecht	2	1%
Slecht	11	4%
Slordig	12	5%
Geen mening	62	23%

LANDSCHAPPEN EN MILIEU

Welke elementen van het platteland rond Poeke waardeert u in het bijzonder?

Meerdere antwoorden meerkeuzevraag

De schoonheid	127	47%
Het plattelandsgevoel	169	63%
De rust	237	89%
Het open karakter	80	30%
Contacten met andere inwoners	84	32%
Burenhulp / hulpvaardigheid	83	31%

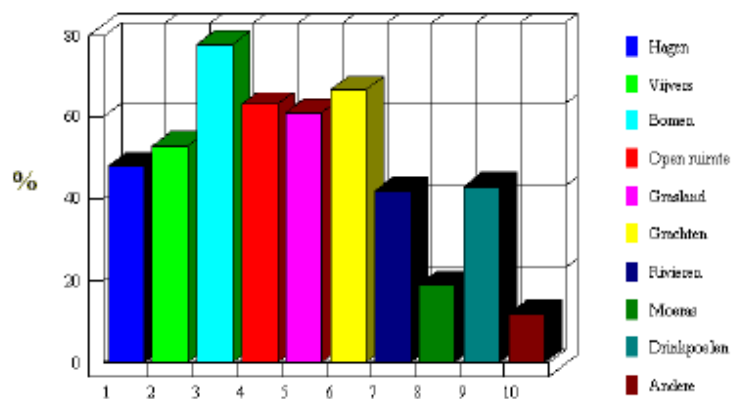


Welke van de volgende landschappelijke elementen rond Poeke moeten volgens u behouden worden?

Meerdere antwoorden meerkeuzevraag

Hagen	123	48%
Vijvers	135	52%
Bomen	200	78%
Open ruimte	160	62%
Grasland	156	61%
Grachten	171	67%
Rivieren	107	42%
Moeras	48	19%
Drinkpoelen	110	43%
Andere	31	12%

Landschappelijke elementen



Hoe belangrijk is het om de omgeving van Poeke te verbeteren op de volgende punten?

Gecodeerde vraag

zeer bel de moeite niet nodig

	Ze er belangrijk		De moeite		Niet nodig	
Meer bomen planten	64	25%	48	19%	87	(34,5%)
Aantal bomen omhakken	6	2%	14	6%	151	(59, %)
Bossen onderhouden	173	68%	43	17%	3	(1,2%)
Onderhouden van boom op speciale plek	81	32%	57	23%	30	(11,9%)
Nieuwe boomgaard planten	29	12%	65	26%	72	(28,6%)
Graslanden herwaarderen	59	23%	68	27%	33	(13,1%)
Aarden wallen / dijken herstellen	73	29%	45	18%	29	(11,5%)
De hagen netjes houden	109	43%	77	31%	8	(3,2%)
De hagen natuurlijk laten groeien	22	9%	31	12%	105 (41%)	
Meer hagen aanplanten	25	10%	22	9%	95	(37,7%)
Bermen onderhouden	167	66%	44	18%	1	(0,4%)
Landelijke grachten onderhouden	183	72%	31	12%	4	(1,6%)

Is (zwerf)afval een probleem in Poeke?

Eén antwoord meerkeuzevraag

Ja	71	27%
Nee	150	56%
Geen mening	46	17%

Hoe geniet u het meest van het landschap in uw regio?

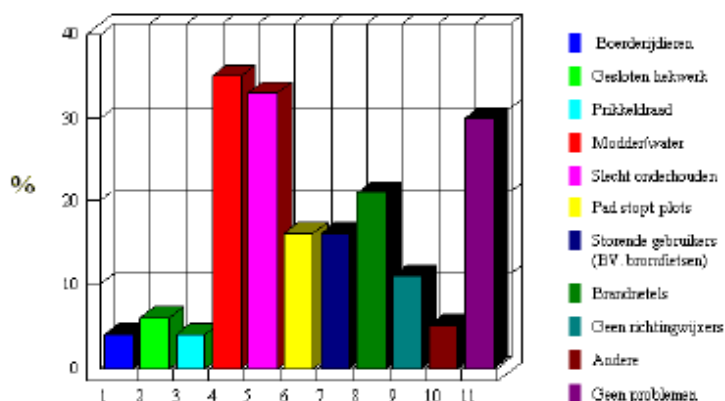
Meerdere antwoorden meerkeuzevraag

Fietsend	193	72%
Wandelend	148	55%
Met de auto	109	41%
Joggend	37	14%
Te paard	16	6%
Huifkar	10	4%
Andere	18	7%

Indien u ooit problemen hebt gehad in het gebruik van voet-, fiets- of ruiterspaden, kunt u aangeven wat voor soort obstakels dat waren?

Meerdere antwoorden meerkeuzevraag

Boerderijdieren		9	4%
Gesloten hekwerk	13	6%	
Prikkeldraad	9	4%	
Modder / water	76	35%	
Slecht onderhouden	72	33%	
Pad stopt plots	36	16%	
Storende gebruikers (BV. bromfietsen)	36	16%	
Brandnetels	46	21%	
Geen richtingwijzers	24	11%	
Andere	12	6%	
Geen problemen	65	30%	



SOCIAAL LEEFKLIAMAAT

Bent u voorstander van de volgende zaken in Poeke?

Meerdere antwoorden meerkeuzevraag

Straatfeest	62	27%
Dorpsfeest	157	69%
Kermis	176	77%
Kerstmarkt	72	32%
Dorpsraad	49	22%
Dorpshuis	43	19%
Feestcomité	103	45%

Hoe is uw relatie met de burenen?

Meerdere antwoorden meerkeuzevraag

Onbekend	9	3%
Onverschillig	8	3%
Oppervlakkig	41	15%
Gespannen	7	3%
Vriendschappelijk	221	82%
Behulpzaam	140	52%

VARIA POEKE

Moet het oude gemeentehuis behouden blijven in Poeke?

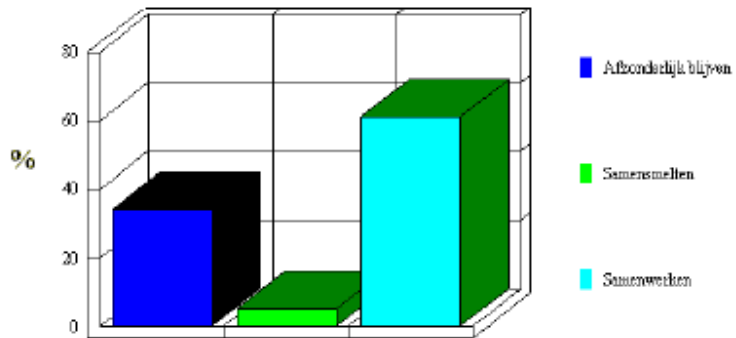
Ja / nee vraag

Ja	123	48%
Nee	130	52%

Moeten volgens u de verenigingen van Lotenhulle en Poeke:

Eén antwoord meerkeuzevraag

Afzonderlijk blijven	86	35%
Samensmelten	13	5%
Samenwerken	152	60%



Is de dorpskernvernieuwing van Poeke voor u prioritair?

Ja / nee vraag

Ja	139	56%
Nee	113	44%



Hoe ziet u de bestemming van het kasteel van Poeke?

Meerdere antwoorden meerkeuzevraag

Ten dienste van de verenigingen	70	27%
Ontspanning	57	22%
Culturele activiteiten	83	32%
Toerisme	41	16%
Andere	8	3%